

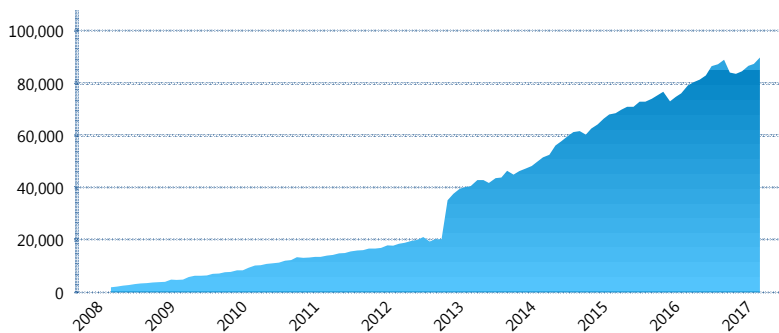
### I. INFORMACIÓN FINANCIERA

#### I) Detalles del Fondo

Detalles del Fondo	
Razón Social	Siefore Coppel Básica 4 S.A. de C.V.
Inicio de Operaciones	03/03/2008
Tipo de Fondo	Básica
Clave Bolsa	COPPEL4
Activos Administrados *	89,758
ISIN	MX54COOQ0023
Comisión Anual	1.1%
Administrador	Afore Coppel S.A. de C.V.
Director General	Lic. Mauricio Adrián Alarcón Montes de Oca
Presidente del Consejo	Enrique Ramón Coppel Luken

#### Activos Administrados \*

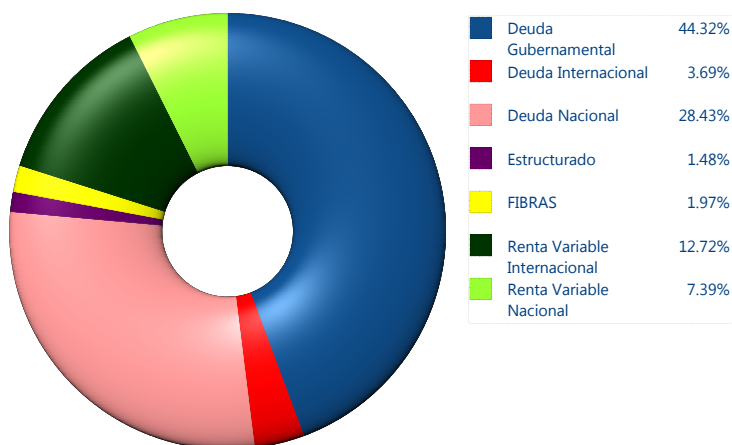
\$89,758



\*Cifras en millones de pesos

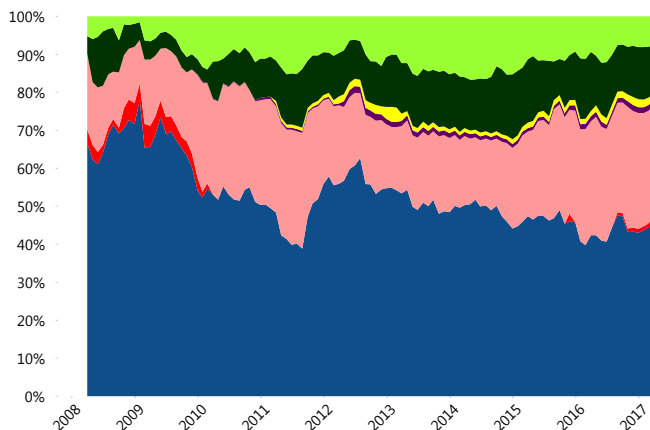
Contiene el efecto de fusiones, cortes transversales y transferencias por edad. Para mayor información consultar: <http://www.consar.gob.mx/gobmx/Aplicativo/Factsheets/EC/ECSAR.pdf>

#### II) Inversiones



Tipo de Instrumento		Coppel (SB4)	Sistema Básicas 4**
Renta Variable Nacional	Renta Variable Nacional	7.39%	7.45%
	<b>Total</b>	<b>7.39%</b>	<b>7.45%</b>
Renta Variable Internacional	Renta Variable Internacional	12.72%	17.14%
	<b>Total</b>	<b>12.72%</b>	<b>17.14%</b>
Mercancías	Mercancías	0.00%	0.29%
	<b>Total</b>	<b>0.00%</b>	<b>0.29%</b>
FIBRAS	FIBRAS	1.97%	1.64%
	<b>Total</b>	<b>1.97%</b>	<b>1.64%</b>
Estructurado	Estructurados	1.48%	4.89%
	<b>Total</b>	<b>1.48%</b>	<b>4.89%</b>
Deuda Nacional	Alimentos	1.07%	0.39%
	Automotriz	0.00%	0.06%
	Banca de Desarrollo	4.48%	1.85%
	Bancario	1.28%	1.11%
	Bebidas	0.19%	0.30%
	Cemento	0.00%	0.06%
	Centros Comerciales	0.27%	0.08%
	Consumo	0.00%	0.21%
	Deuda CP	0.00%	0.01%
	Empresas Productivas del Estado	3.45%	2.34%
	Estados	0.65%	0.62%
	Europesos	0.00%	3.15%
	Grupos Industriales	0.25%	0.52%
	Infraestructura	6.66%	2.99%
	Otros	2.68%	0.96%
	Papel	0.00%	0.06%
	Serv. Financieros	0.00%	0.36%
Siderúrgica	0.00%	0.01%	
Telecom	3.14%	1.30%	
Transporte	0.85%	0.24%	
Vivienda	3.47%	1.47%	
<b>Total</b>	<b>28.43%</b>	<b>18.10%</b>	
Deuda Internacional	Deuda Internacional	3.69%	1.12%
	<b>Total</b>	<b>3.69%</b>	<b>1.12%</b>
Deuda Gubernamental	BONDESD	0.00%	0.87%
	BONOS	0.48%	14.07%
	BPA182	0.08%	0.03%
	CBIC	0.00%	2.95%
	CETES	0.00%	3.65%
	REPORTO	5.81%	4.36%
	UDIBONO	37.96%	22.26%
	UMS	0.00%	1.18%
<b>Total</b>	<b>44.32%</b>	<b>49.37%</b>	
<b>Total</b>	<b>100.00%</b>	<b>100.00%</b>	

#### Evolución de Inversiones



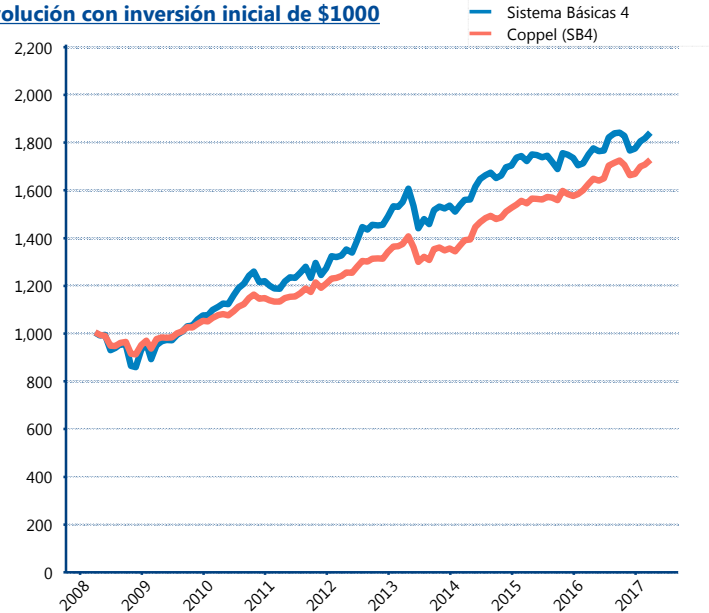
\*\*Considera las inversiones de todo el grupo de SIEFORES Básicas 4  
Cifras al cierre de marzo de 2017

### III) Desempeño

Rendimiento Bolsa		
Tipo	Coppel (SB4)	Sistema Básicas 4
1 año	5.79%	4.92%
2 años	5.72%	3.40%
3 años	7.49%	5.65%
5 años	6.74%	6.69%

Indicador de Rendimiento Neto	
Siefore	IRN %
Profuturo (SB4)	8.94%
SURA (SB4)	8.43%
Banamex (SB4)	8.13%
PensionISSSTE (SB4)	7.52%
Metlife (SB4)	7.50%
Principal (SB4)	7.37%
XXI-Banorte (SB4)	7.15%
Invercap (SB4)	7.11%
Azteca (SB4)	7.07%
<b>Coppel (SB4)</b>	<b>6.97%</b>
Inbursa (SB4)	5.39%
Promedio Simple	7.42 %
Promedio Ponderado	7.69 %

#### Evolución con inversión inicial de \$1000



Construido con el precio de la Siefore registrado en la Bolsa Mexicana de Valores

### IV) Medidas de sensibilidad y riesgos

#### Evolución del Plazo Promedio Ponderado

